



**GAS-BRENNWERT-KOMPAKTGERÄT**

Heizkomfort auf die effizienteste Art:  
**VITODENS 242-F**



**Die nächste Generation  
der Heizsysteme**

- Mehr Effizienz
- Weniger Emissionen
- Einfache Bedienung
- Hoher Warmwasserkomfort
- Inklusive Solaranbindung
- Digital und zukunftssicher

Die neue Generation zukunftsweisender Heizsysteme. Effiziente Wärmeversorgung, hoher Warmwasserkomfort, vorbereitet auf energiesparende Solartechnik. Dazu einfach zu bedienen, langlebig und digital. So sieht moderne Heiztechnik heute aus.



Zukunftssicherheit inklusive: Vitodens 242-F ist die intelligente Energiezentrale, die höchste Ansprüche an effiziente Wärmeversorgung und komfortable Warmwasserversorgung erfüllt. Und Vitodens 242-F ist auf den Anschluss einer Solaranlage vorbereitet. Zur sofortigen oder späteren Kombination mit energiesparenden Sonnenkollektoren Vitosol.

#### **Integrierte WLAN-Schnittstelle: Wärmekomfort wird digital**

Die integrierte WLAN-Schnittstelle verbindet auf Wunsch das Brennwertgerät mit dem Internet – die Basis für Vernetzung und digitale Services. Die ViCare App macht die Bedienung noch einfacher: Damit hat man alle Funktionen der Heizung ganz bequem im Griff. Im Fall der Fälle wird der Heizungsfachmann über die Service-App direkt informiert und kann schnell für Abhilfe sorgen. Und durch die Konnektivierung bietet Viessmann fünf Jahre Garantie auf das komplette System.

#### **5 Jahre Garantie**

bei Anlagenaufschaltung/  
Konnektivierung

Voraussetzung unter  
[www.viessmann.de/garantie](http://www.viessmann.de/garantie)

#### **Energie-Cockpit: Einfache Einstellung und Bedienung steigern die Effizienz**

Wie einfach ist die Einstellung und Bedienung? Das ist eines der wichtigsten Kriterien bei der Entscheidung für eine neue Heizung. Vitodens 242-F begeistert durch seinen außergewöhnlich hohen Bedienkomfort. Das Brennwertgerät lässt sich über Smartphone, Tablet oder direkt am großen 7-Zoll-Farb-Touch-Display oder alternativ mit 3,5-Zoll-Display ganz einfach und intuitiv bedienen. Klartext- und Grafikanzeige führen durch alle Menü-Punkte. Und mit dem Energie-Cockpit hat man alle Energieverbräuche im Blick.



## VITODENS 242-F

1,9 bis 25 kW

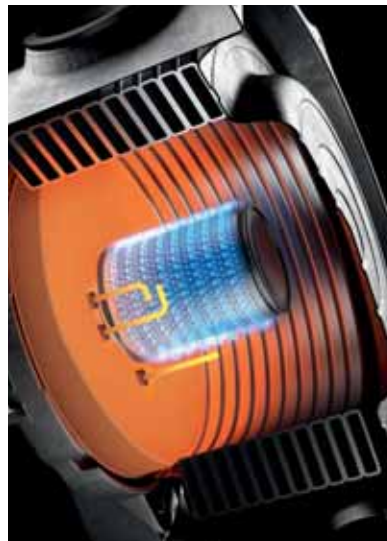
### MatriX-Plus-Brenner:

#### Das Herzstück Ihrer Heizung

Der neue MatriX-Plus-Brenner punktet vor allem durch seinen effizienten Betrieb sowie die niedrigen Schadstoff- und Geräuschemissionen. Die spezielle Edelstahl-MatriX-Oberfläche ist unempfindlich gegenüber hohen Temperaturen und sorgt so für zuverlässige Leistung und lange Lebensdauer.

### Lambda Pro Plus: Automatische Verbrennungsregelung senkt die Kosten

Die automatische Überwachung der Verbrennungsgüte gleicht schwankende Gasqualitäten aus und verlängert den Prüfintervall des Schornsteinfegers auf drei Jahre. Dies sichert ganzjährig die Effizienz und spart Wartungskosten.



### Lambda Pro Plus

- Anpassung an Gasqualität
- Konstant hohe Energieeffizienz
- Zukunftssicherheit
- Geringe Wartungskosten
- Prüfintervalle drei Jahre



### Inox-Radial aus Edelstahl: Effizient und langlebig

Edelstahl macht den Unterschied. Der korrosionsbeständige Inox-Radial-Wärmetauscher aus Edelstahl ist das Herzstück des Vitodens 242-F. Er wandelt die eingesetzte Energie besonders effizient in Wärme um. Praktisch verlustfrei, mit einem kaum zu übertreffenden Wirkungsgrad von 98 Prozent. Und das mit der Sicherheit des besonders langlebigen, hochwertigen Edelstahls.

### 10 Jahre Garantie

auf Edelstahl-Wärmetauscher für Öl-/Gas-Brennwertkessel bis 150 kW

Voraussetzung unter [www.viessmann.de/garantie](http://www.viessmann.de/garantie)

## VITODENS 242-F ÜBERZEUGT

- + Besonders einfache, intuitive Bedienung und integrierte WLAN-Schnittstelle
- + Hoher Warmwasserkomfort durch integrierten Warmwasserspeicher mit 170 Litern Inhalt
- + Vorbereitet auf den direkten Anschluss einer Solaranlage
- + Hohe Betriebssicherheit durch integrierte Verbrennungsregelung Lambda Pro Plus
- + Mehr Effizienz und weniger Stickoxide durch den neuen MatriX-Plus-Brenner
- + Alle Verbräuche im Blick mit dem Energie-Cockpit
- + Ordnungsgemäßer Betrieb immer im Blick durch fluoreszierenden Lightguide



## VITODENS 242-F

- 1 MatriX-Plus-Brenner mit Lambda Pro Plus Verbrennungsregelung
- 2 Inox-Radial-Wärmetauscher
- 3 7-Zoll-Farb-Touch-Display
- 4 Lightguide
- 5 Ausdehnungsgefäß
- 6 Hocheffizienzpumpe
- 7 Emaillierter Warmwasserspeicher (170 Liter Inhalt) mit Solar-Wärmetauscher

## Gas-Brennwert-Kompaktgerät **VITODENS 242-F**

<b>Vitodens 242-F</b> (Typ B2UE)				
<b>Nenn-Wärmeleistungsbereich</b>				
50/30 °C	kW	<b>1,9 – 11,0</b>	<b>1,9 – 19,0</b>	<b>1,9 – 25,0</b>
80/60 °C	kW	<b>1,7 – 10,1</b>	<b>1,7 – 17,4</b>	<b>1,7 – 22,9</b>
<b>Abmessungen</b>				
Länge	mm	595	595	595
Breite	mm	600	600	600
Höhe	mm	1800	1800	1800
<b>Gewicht</b>	kg	151	151	151
<b>Speicherinhalt</b>	l	170	170	170
<b>Abgasanschluss</b>	Ø mm	60	60	60
<b>Zuluftanschluss</b>	Ø mm	100	100	100
<b>Trinkwasserleistung</b>	kW	17,6	22,1	28,7
<b>Energieeffizienzklasse</b>	h	A	A	A
	w	A	A	A

Die Geräte sind für Erd- und Flüssiggas nach EN 15502 geprüft und zugelassen.  
 Warmwasser-Ausgangsleistung bei Trinkwassererwärmung von 10 °C auf 45 °C.



Hoher Warmwasserkomfort,  
 vorbereitet auf energiesparende  
 Solartechnik

### PRODUKTMERKMALE

- + Norm-Nutzungsgrad: 98 % (H<sub>2</sub>)
- + Modulationsbereich bis 1:10
- + Integrierter 170-Liter-Edelstahl-Warmwasserspeicher mit Solarwärmetauscher
- + Großer Wasserinhalt, geringe Takthäufigkeit auch bei niedriger Wärmeabnahme
- + Langlebig und effizient durch Inox-Radial-Wärmetauscher
- + Matrix-Plus-Brenner mit langer Nutzungsdauer durch Edelstahl-Matrix-Gewebe
- + Lambda Pro Plus Verbrennungsregelung für alle Gasarten
- + Leiser Betrieb durch niedrige Gebläsedrehzahl
- + Hoher Bedienkomfort durch 7-Zoll-Farb-Touch- oder 3,5 Zoll-Display sowie per ViCare App
- + Integrierte WLAN-Schnittstelle zur Internet-Anbindung
- + Energie-Cockpit zur Visualisierung von Energieerzeugung und Energieverbrauch
- + Optimal geeignet zur Einbindung einer thermischen Solaranlage
- + Energieeffizienzklasse: A

**Ihr Fachpartner**